

Handlungsfelder für ein kreisweites Integrationskonzept und Ergebnisse der Workshops Okt. 2016 – Feb. 2017

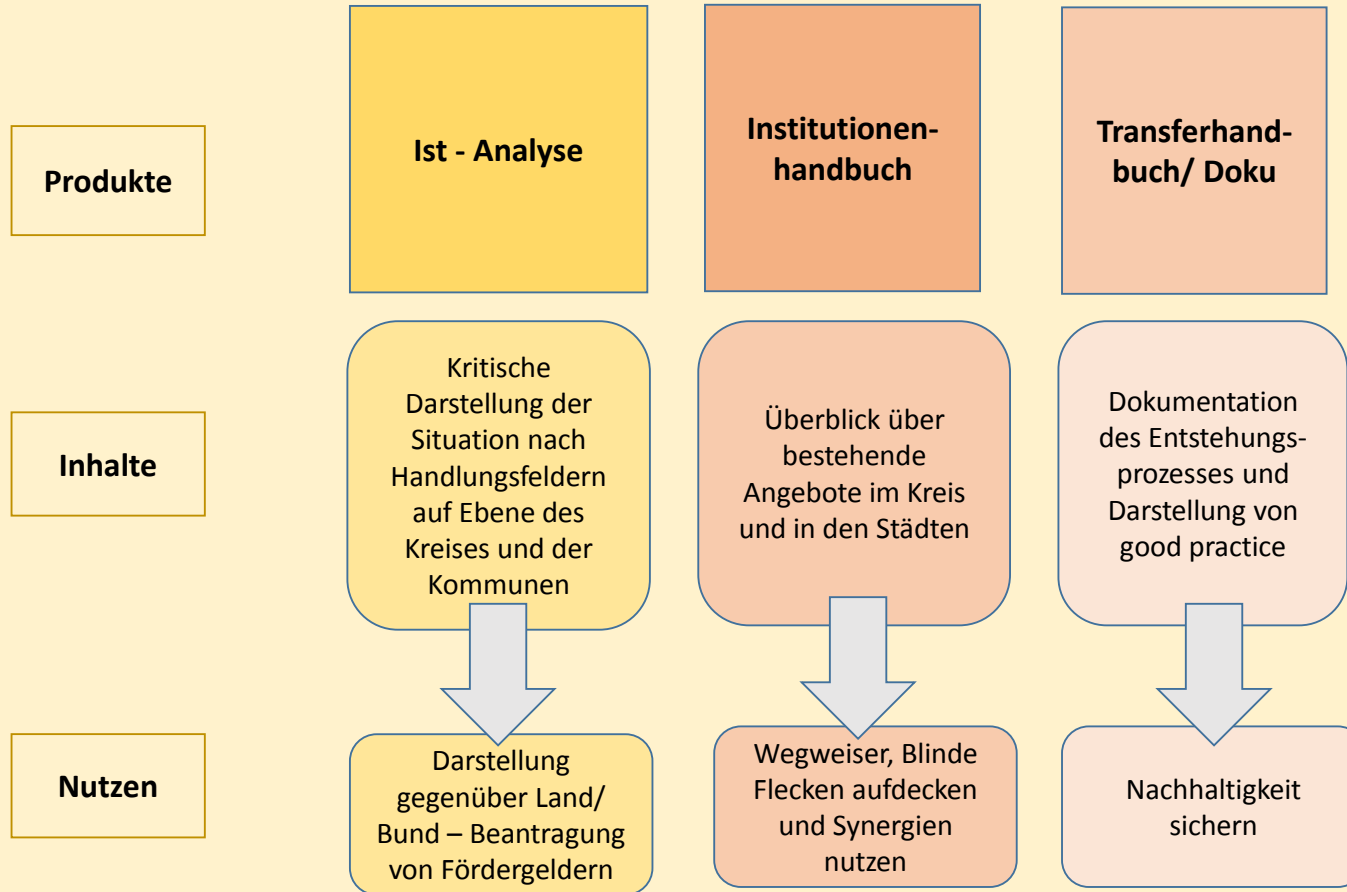
Datteln, 28. November 2017

Bündnis im Bundesprogramm *„Willkommen bei Freunden - Bündnisse für junge Flüchtlinge“*

- Kreisweites Integrationskonzept für Neuzugewanderte
- Transparenz in der Flüchtlingsarbeit
- Zusammenführung der Integrationsarbeit



Integrationskonzept für Neuzugewanderte im Kreis Recklinghausen



Durchführung von städteübergreifenden Workshops zu 7 Handlungsfeldern

Handlungsfeld	Workshop	Tagungsort
Bildung / Sprachförderung	Bildung/ Sprachförderung für die Altersgruppe von 0-14 Jahre Bildung/Sprachförderung für die Altersgruppe ab 15 Jahre	21.11.2016 Dorsten 26.01.2017 Marl
Familie, Frauen, Kinder und Jugendliche	Familie, Frauen, Kinder und Jugendliche	03.02.2017 Kreis Recklinghausen
Integration in Ausbildung und Arbeit	Integration in Arbeit	13.10.2016 Kreis Recklinghausen/Jobcenter
Bürgerschaftliches Engagement	Bürgerschaftliches Engagement	17.11.2016 Datteln
Sport, Kultur, Religion, Freizeit	Sport	23.01.2017 Dorsten
Wohnen	Wohnen	10.01.2017 Haltern am See
Sicherheit und Rassismus	Sicherheit und Rassismus	30.01.2017 Oer-Erkenschwick
	Abschlussworkshop	10.02.2017 Kreis Recklinghausen

Methodisches Vorgehen

- Einladung und Planung der Workshops zusammen mit den Städten
- Externe Prozessbegleitung
- Themenspezifischer Input
- Ist-Analyse/Bestandserhebung der Situation in den Städten durch Methode Klimakonferenz

Wettersymbole der Klimakonferenz



Sonne: Was läuft gut?



Wolken: Was ist unklar?



Gewitter: Was muss sich ändern?



Wind: Was sind gute Ideen?

⇒ Auswertung der Ergebnisse: Workshop Beschreibung

Masterarbeit zum Vorgehen beim kreisweiten Integrationskonzept

- **Thema:** *„Die Steuerung von Integration als Aufgabe der Erwachsenenbildung – die Moderation eines Integrationskonzeptes für Neuzugewanderte im Kreis Recklinghausen“*
- **Methode:** Qualitatives Forschungsdesign
- **Durchführung:** 8 leitfadengestützte Interviews (20.07.2017- 10.08.2017) von 7 Personen der Kreisverwaltung und einer externen Moderation
- **Forschungsfrage:** Wie muss der Prozess gestaltet werden, damit ein für alle 10 Städte des Kreises Recklinghausen tragbares Integrationskonzept erarbeitet werden kann?
- **Untersuchungskategorien:** Organisation/Struktur, Verhalten ModeratorInnen in Arbeitsphase, Verhalten TeilnehmerInnen

Bildung/Sprachförderung für die Altersgruppe ab 15 Jahren



Sonne: niederschwellige Sprachkurse z.B. für Frauen



Wolke: Transparenz, Angebote, Berücksichtigung Potenziale, Zugänge



Gewitter: lange Wartezeiten, Perspektiven für Geduldete



Wind: Lotsen, z.B. Willkommenslotsen der HWK, Jugendliche begleiten Jugendliche

Seiteneinsteigerberatung

Ziel: Förderung der Chancengleichheit beim Zugang zu Ausbildung und Studium

Entwicklungen - Berufskollegs

- **Situation:** Neu zugewanderte Jugendliche in den Internationalen Förderklassen: ca. 23 Klassen mit 400 Jugendlichen; Stillstand bei den FFM (Fit für mehr, ab 18)
- **KI:** Vermittlung und Beratung; Abfrage an den BKs (neu); Informationstag für Lehrkräfte (neu)
- **Schulaufsicht:** Austausch (untere und obere Schulaufsicht)
- **Kooperationen und Zusammenarbeit:** z.B. KAoA, Kompetenzteam, Angekommen, Kommunale Koordinierung der Bildungsangebote, Wegbereiter
- **Leitidee (Vorschlag):** mittelfristiger Stufenplan für eine schulische und berufliche Integration (z.B. Sprache lernen, Abschlüsse anerkennen oder Nachholen, berufliche Orientierung, Unterstützung beim Übergang)

Integration in Arbeit



Sonne: gute Zusammenarbeit und Vernetzung div. Akteure wie bspw. Ämter und Ehrenamt



Wolke: wenig Transparenz über Angebote und Akteure



Gewitter: zu lange Wartelisten für Sprachkurse



Wind: Infoveranstaltung mit Dolmetschern, z.B. zur Anerkennung von Anschlüssen

- Planung einer niedrigschwelligen Qualifikation für geflüchtete Frauen im Bereich Pflege u.
- Info-Veranstaltung zu versch. Berufsfeldern (Frühjahr 2018) in Kooperation mit dem JC

Ziel: Förderung der Chancengleichheit beim Zugang zu Ausbildung und Studium

Bürgerschaftliches Engagement



Sonne: Engagement der Ehrenamtlichen, Paten



Wolke: Transparenz der Angebote und Zuständigkeiten, Datenschutz



Gewitter: Zusammenarbeit/Kommunikation zwischen Stadt und Ehrenamtlichen



Wind: Neuzugewanderte stärker einbeziehen

Fortbildungsreihe KOMM-AN NRW für ehrenamtlich Tätige und Multiplikatoren zu verschiedenen Themen: 23 Veranstaltungen (280 TN)

Ziel: generelle Organisation und Strukturierung von Entscheidungsprozessen zwischen Haupt- und Ehrenamt

Wohnen



Sonne: Paten



Wolke: Zugang zu privatem Wohnraum, Zuweisungszahlen
(schwierige Prognose)



Gewitter: „Wohnen lernen“ (Müll trennen, Heizen, Lüften)



Wind: Schulungen zum „Wohnen lernen“, Infos zum Mietrecht


Ziele:

1. Kommunale Planung: Was können wir hier gemeinsam anstoßen?
2. Akteure des Wohnens vernetzen
Teilziel 1: Akteure identifizieren – wen können wir einbeziehen?
3. Eckpunkte des Wohnens vermitteln: Gute Beispiele aus der Praxis

Sport

 Sonne: Bereitschaft der Aufnahme von Flüchtlingen

 Wolke: Transparenz über Angebote, Fördergelder, Koordination

 Gewitter: Zugänge zu Angeboten, Nutzung der Sportstätten
(Hallenzeiten)

 Wind: Sprachförderung durch Sport

- Organisation von 2 Veranstaltungen und
- Erstellung einer Info-Broschüre in Kooperation mit dem Kreissportbund

Ziel: Abbau von Zugangsbarrieren/Vereinfachung der Inanspruchnahme von Sportangeboten und mehr Informationen und Transparenz

Bildung/Sprachförderung für die Altersgruppe von 0-14 Jahren



Sonne: Zusammenarbeit aller Netzwerkpartner



Wolke: Testung und Differenzierung der Seiteneinsteigerkinder



Gewitter: Elternarbeit, schwierige Zusammenarbeit durch Sprachbarrieren




Wind: Fortbildungen und Supervisionen für Fachkräfte

Ausbau des
Elternbildungsprogramms
Griffbereit für Neuzugewanderte

Ziel: Einstieg und Integration von Kindern und Jugendlichen in das Bildungssystem bedarfsgerecht begleiten.

Sicherheit und Rassismus

 Sonne: viele Angebote zum interkulturellen Austausch

 Wolke: Wie erreicht man die Menschen, die Angst haben und schüren?

 Gewitter: Umgang mit Rassismus untereinander

 Wind: Aufklärung (z.B. Kriminalitätsstatistik)

Umsetzung von Einzelprojekten
zu Wertevermittlung,
Begegnungen im Rahmen des
Projekt es Demokratie leben!

Ziel: Handlungsfelder
der kreisweiten
Strategie festlegen

Familie, Frauen, Kinder und Jugendliche

 Sonne: Zusammenarbeit verschiedener Institutionen

 Wolke: Unterkünfte für allein reisende Frauen

 Gewitter: Hilfe zur Selbsthilfe

 Wind: Lotsen/Paten, z.B. Familienpaten, Spielpaten

Thema „Geflüchtete Frauen“ in den Fokus rücken

- Beteiligung an Info-Messe
- Teilnahme an Steuerungsgruppe PLANET
- Veranstaltung zum Thema „Frauengesundheit“ in Kooperation mit dem Haus der Kulturen

Ressourcen, Vernetzung und Transfer



Sonne: viele Kooperationen



Wolke: regelmäßiger Austausch, bessere Vernetzung



Gewitter: Mehr Transparenz in Bezug auf Angebote, Ansprechpartner, fehlende personelle und finanzielle Ressourcen, Vernetzung



Wind: Mehr Fortbildungen (interkulturelle Kompetenz, Trauma)
Vernetzung und Austausch

- Fach- und Fortbildungstag im Bereich der Flüchtlingshilfe in Kooperation mit den Wohlfahrtsverbänden
- Datenbank zu Integrationsangeboten

Online-Datenbank zu Integrationsangeboten www.kreis-re.de/integrationsangebote

- über 500 Angebote speziell für Menschen mit Migrationshintergrund und Neuzugewanderte sowie allgemeine Angebote der Städte, des Kreises, der Wohlfahrtsverbände, MSO, (Sport)vereine etc.
- es kann nach Angeboten zu bestimmten Themen wie Arbeitsmarkt, Bildung etc. sowie für bestimmte Zielgruppen und Altersgruppen gesucht werden.

Ziele:

- Transparenz innerhalb einer Stadt sowie zwischen den Städten
- bessere städteübergreifende Nutzung
- leichtere Identifizierung von fehlenden Angeboten
- leichter Zugang zu den Angeboten



Good-practice und Institutionenhandbuch – weiteres Vorgehen nach dem Fachtag

- Eingabe der Good-practice Beispiele in die Datenbank
- Suchfunktion nach Institutionen/ Ansprechpersonen nach Städten und nach Themenfeldern (zukünftig)
- www.kreis-re.de/integrationsangebote

Datenbank

Browser address bar: http://www.kreis-re.de/Inhalte/Buergerservice/Leben_und_Wohnen/Kommunales_Integ... Intranet Kreisverwaltung Reckli... Integrationsangebote | Kreis...

Datenbank

- >> **Integrationsangebote**
 - > Angebote in [Castrup-Rauxel](#)
 - > Angebote in [Datteln](#)
 - > Angebote in [Dorsten](#)
 - > Angebote in [Gladbeck](#)
 - > Angebote in [Haltern am See](#)
 - > Angebote in [Herten](#)
 - > Angebote in [Oer-Erkenschwick](#)
 - > Angebote in [Mäd](#)
 - > Angebote in [Recklinghausen](#)
 - > Angebote in [Waltrop](#)
- Ausländerangelegenheiten
- Bevölkerungsschutz
- Brandschutz
- Feuerwehr- und Rettungsleitstelle
- Rettungsdienst
- Bußgeldstelle
- Schornsteinfegeraufsicht
- Sprengstoff
- Bauen und Grundstück
- Unser Kreis

In der Kursdatenbank von [Weiter mit Bildung](#) finden Sie Aktuelles aus dem Bereich Weiterbildung und einen Überblick über die relevanten Beratungseinrichtungen vor Ort.

Suchformular:

Stadt
Castrup-Rauxel
Datteln
Dorsten

Name des Angebots

Kategorie
Arbeitsmarkt / Fortbildung
Begegnung
Beratung

Sprache(n) des Angebots
Sprache nicht festgelegt
afrikanische Sprachen
albanisch

Zielgruppe - Geschlecht
männlich
weiblich

Zielgruppe - Migrationshintergrund
keine bestimmte Zielgruppe / für alle offen
insbesondere für Menschen mit Migrationshintergrund
insbesondere für Neuzugewanderte

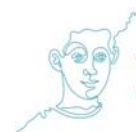
Anbieter

Zielgruppe - Altersgruppe
keine bestimmte Altersgruppe / für alle offen
Babys (0 - unter 1 Jahr)
Kleinkinder (1 - unter 3 Jahren)

Information

Suchen

Taskbar: 09:34 17.11.2017



Angebot Datenbank



Bauen und Grundstück
Unser Kreis

Stadt
Castrop-Rauxel

Name des Angebots
Badminton

Kategorie
Freizeit / Kultur
Sport

Sprache(n) des Angebots
deutsch

Veranstaltungsort
Turnhalle Fridtjof-Nansen-Realschule

Adresse des Veranstaltungsorts
Lange Straße 18, 44579 Castrop-Rauxel
[Kartenansicht](#)

Stadtteil
Habinghorst

Zielgruppe - Geschlecht
männlich
weiblich

Zielgruppe - Migrationshintergrund
keine bestimmte Zielgruppe / für alle offen

Zielgruppe - Altersgruppe
keine bestimmte Altersgruppe / für alle offen

Ansprechpartner
Frau Anja Spengler

Anbieter
Turnerbund Rauxel 1892 e.V.

Adresse des Anbieters
Leostraße 7, 44579 Castrop-Rauxel
[Kartenansicht](#)

Telefon
0151 / 522 520 35

E-Mail
turnerbund-rauxel@t-online.de

Homepage
[zur Homepage](#)

[Neue Suche](#)
[Zurück zur Auflistung](#)

