

HINWEISE FÜR EIN GEDOLMETSCHTES GESPRÄCH

- Planen Sie mehr Zeit als üblich ein
- Informieren Sie vorab den Dolmetscher über die Inhalte des anstehenden Gesprächs, damit eine Vorbereitung möglich ist
- Stellen Sie den Dolmetscher den Gesprächspartnern vor
- Teilen Sie den Gesprächspartnern mit, dass der Dolmetscher als Verwaltungsmitarbeiter einer Schweigepflicht unterliegt
- Sprechen Sie deutlich und in kurzen Sätzen, die direkt übersetzt werden können
- Wählen Sie eine einfache und verständliche Sprache. Meiden Sie, wenn möglich, Fachbegriffe
- Falls ein Folgegespräch mit dem Dolmetscher notwendig ist, informieren Sie das Integrationsreferat



Der Sprachpool stellt eine Möglichkeit dar, interkulturelle Kommunikation zu erleichtern. Weitere Möglichkeiten entnehmen Sie dem „Merkblatt für den Umgang mit Sprachbarrieren“ im Verwaltungsportal unter Integrationsreferat / Sprachpool der Stadtverwaltung.

HINWEIS

Aus Gründen der Lesbarkeit wird bei Personenbezeichnungen die männliche Form gewählt, es ist jedoch immer die weibliche Form mitgemeint.

Kontakt:

Koordination Interkulturelle Stadtverwaltung Wolfsburg
im Integrationsreferat
Zimmer B225

Melanie Fiebich

☎ 05361/28-2933

✉ melanie.fiebich@stadt.wolfsburg.de

und

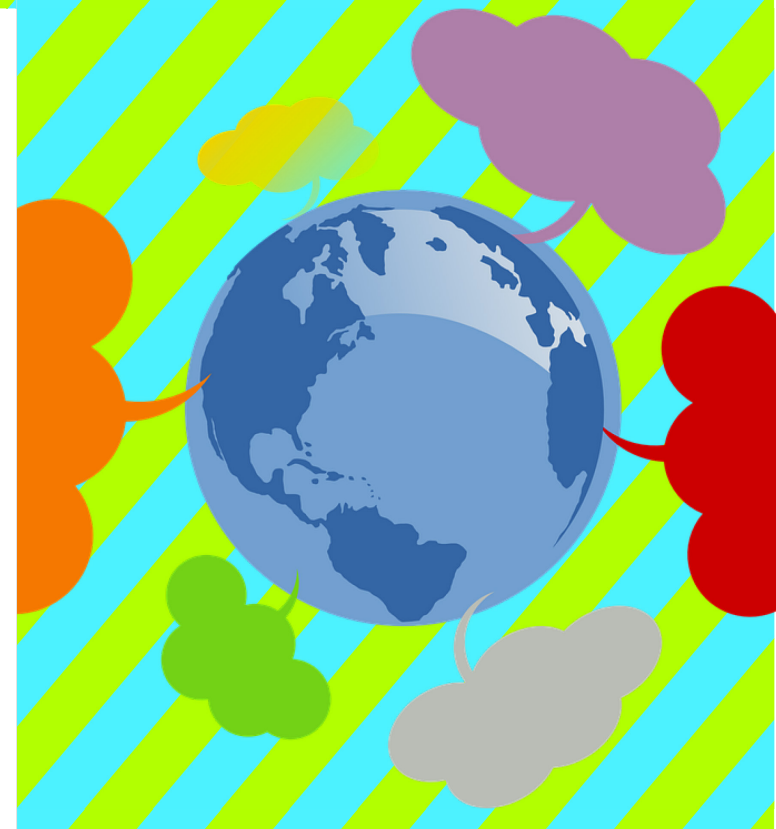
Miriam Calabrese

☎ 05361/28-2740

✉ miriam.calabrese@stadt.wolfsburg.de



WOLFSBURG



SPRACHPOOL DER STADTVERWALTUNG

Information für Mitarbeitende
der Stadt Wolfsburg



DER SPRACHPOOL

Im Rahmen der Gemeinschaftsaufgabe „Interkulturelle Stadtverwaltung Wolfsburg“ sollen Sprachbarrieren in der Kommunikation zwischen der Verwaltung und Bürgern mit Zuwanderungsgeschichte abgebaut werden.

Der Sprachpool für die Stadtverwaltung dient dazu, eine einwandfreie Verständigung im Arbeitskontext zu ermöglichen und die Kommunikation zu erleichtern.

Der Sprachpool setzt sich **aus Verwaltungsmitarbeitenden mit Fremdsprachenkompetenzen** zusammen. Sie bieten **unentgeltlich** sprachliche Unterstützung im Rahmen ihrer Arbeitszeit an.

Es handelt sich nicht um eine Leistung als vereidigter Dolmetscher, vielmehr geht es um eine sprachliche **Unterstützung von Kollegen für Kollegen**.

In Einzelfällen können auch Anfragen für schriftliche Übersetzungen angenommen werden.

DER SPRACHPOOL BIETET FOLGENDE SPRACHEN AN



Die Häufigkeit der angebotenen Sprachen nimmt nach oben hin ab.

SO FUNKTIONIERT DER SPRACHPOOL

Das Integrationsreferat vermittelt Ihnen einen Dolmetscher.

Sobald Sie wissen, dass ein Gespräch ansteht, nehmen Sie Kontakt mit der „Koordination Interkulturelle Stadtverwaltung“ im Integrationsreferat auf (siehe Kontakt auf der Rückseite).

Für die Vermittlung eines Dolmetschers werden folgende Angaben benötigt:

- erforderliche Sprache
- Termin, Ort sowie Dauer des Gesprächs
- Inhalt des Gesprächs
- Ansprechpartner für den Dolmetscher



Sie verfügen über gute Fremdsprachkenntnisse und haben Interesse beim Sprachpool mitzuwirken? Dann nehmen Sie Kontakt mit dem Integrationsreferat auf.
Wir freuen uns auf Sie!